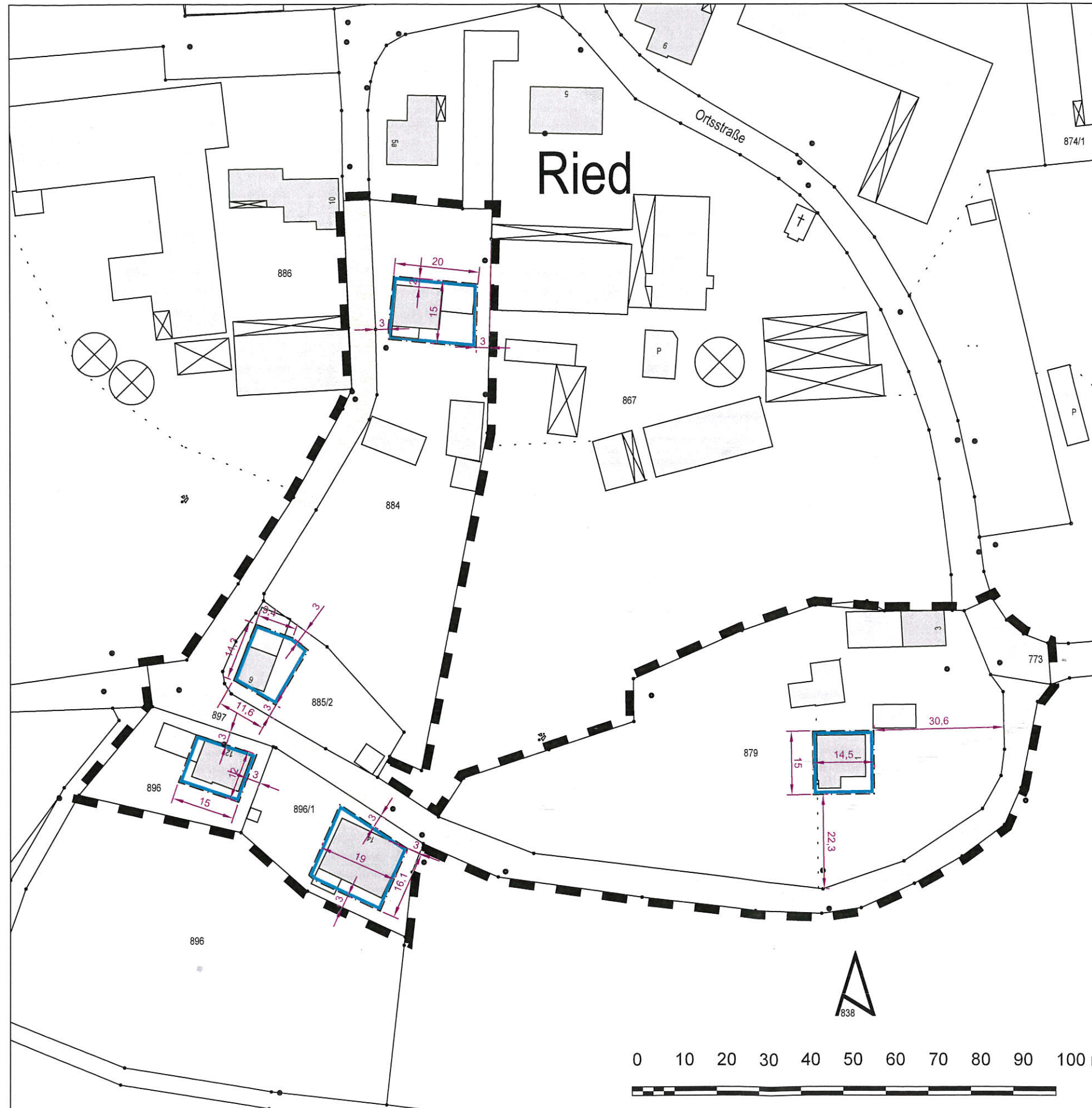





Außenbereichssatzung Ried

Teil A Geltungsbereich



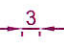
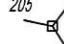


LEGENDE

1. FESTSETZUNGEN

-  Grenze des Geltungsbereiches
-  Baugrenze (§ 9 Abs. 1 Nr. 2 BauGB)
-  Verkehrsfläche

2. HINWEISE

-  vorhandene Hauptgebäude
-  vorhandene Nebengebäude
-  Maßangaben in Meter
-  Flurstücksgrenzen, Flurnummer

Teil A Planzeichnung
in der Fassung vom 14.05.2019

M 1 : 1.000



Markt Inchenhofen, den 21.05.2019
Karl Metzger
Karl Metzger, Erster Bürgermeister

brugger landschaftsarchitekten
stadtplaner_ökologen

Deuringerstr. 5a, 86551 Aichach
Telefon 08251 / 8768-0 Fax: 8768-88
e-mail: info@brugger-landschaftsarchitekten.de
www.brugger-landschaftsarchitekten.de